



**ORGANISMO ANDINO DE SALUD
CONVENIO HIPÓLITO UNANUE**

WEBINAR

**Conmemoración del Día Internacional
de la Madre Tierra Por "Una Salud"**

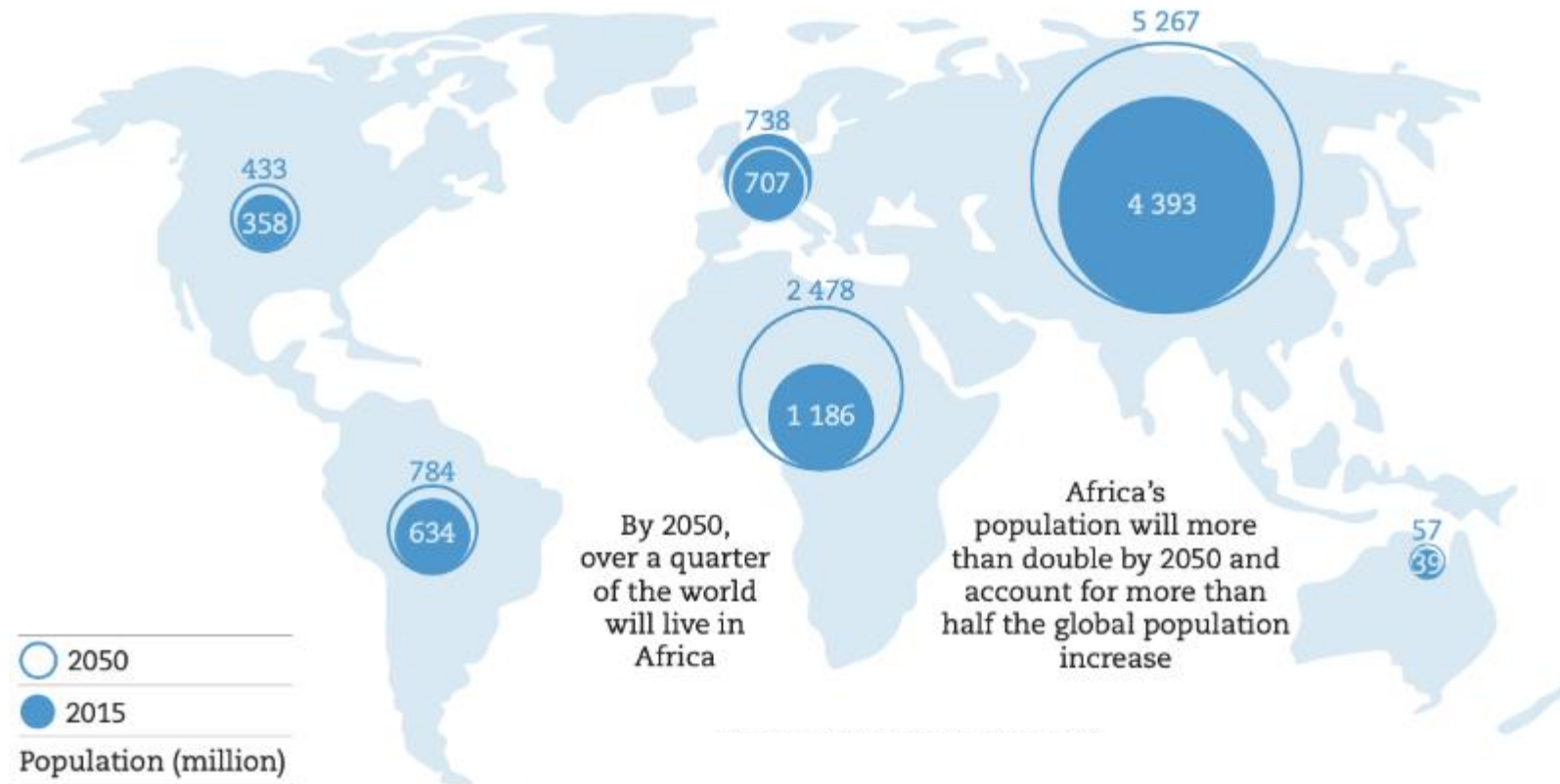
Una Salud en el sector de la Alimentación y la agricultura

Marisa Caipo, MS PhD
Oficial de Inocuidad y Calidad de los Alimentos
FAO Oficina Regional para América Latina y el Caribe



Megatendencias

From 7.4 billion in 2015, the global population will reach 8.5 billion by 2030 and 9.7 billion by 2050¹



(OECD, 2016)

Surgen las megaciudades (+10M habitantes)



52% de tierra agrícola afectada por degradación moderada a severa

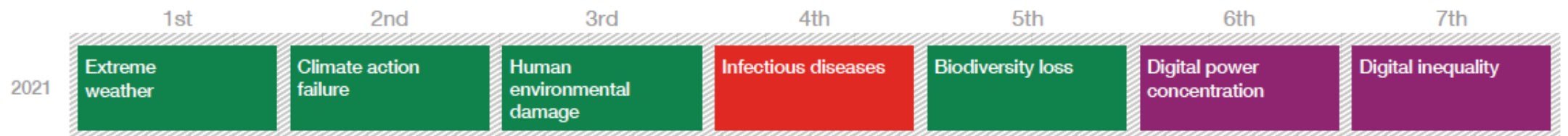
+60% de alimentos para alimentar 9.7 mil millones al 2050

+55% demanda agua al 2050

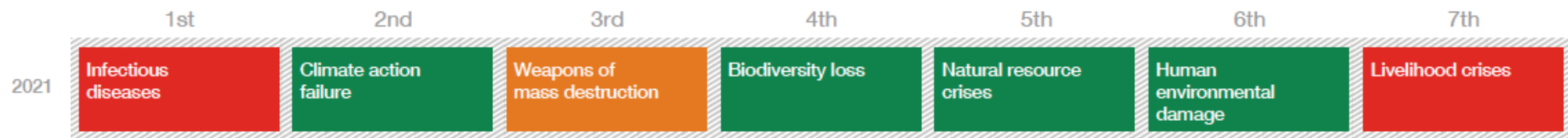
(OECD, 2016)

Riesgos globales

Top Global Risks by Likelihood



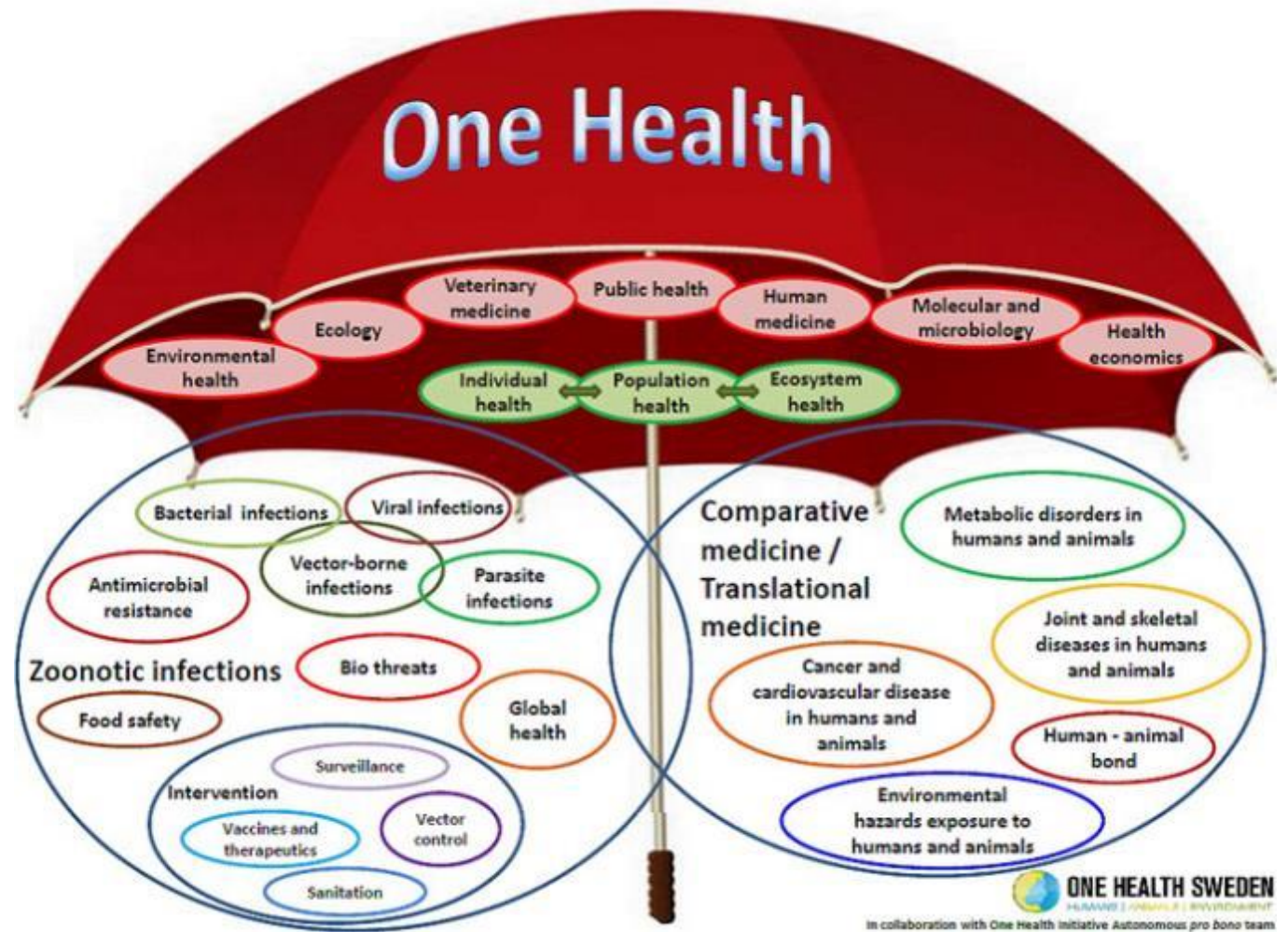
Top Global Risks by Impact



■ Economic ■ Environmental ■ Geopolitical ■ Societal ■ Technological

Una Salud

“Un enfoque colaborativo, multisectorial y transdisciplinario, que trabaja a nivel local, regional, nacional y global, para lograr resultados óptimos de salud y bienestar reconociendo las interconexiones entre las personas, los animales, las plantas y su entorno compartido.”



One Health



Centers for Disease Control and Prevention
National Center for Emerging and Zoonotic Infectious Diseases

Una Salud



OIE: "La salud humana y la salud animal son interdependientes y están ligadas a la salud de los ecosistemas en los que existen".

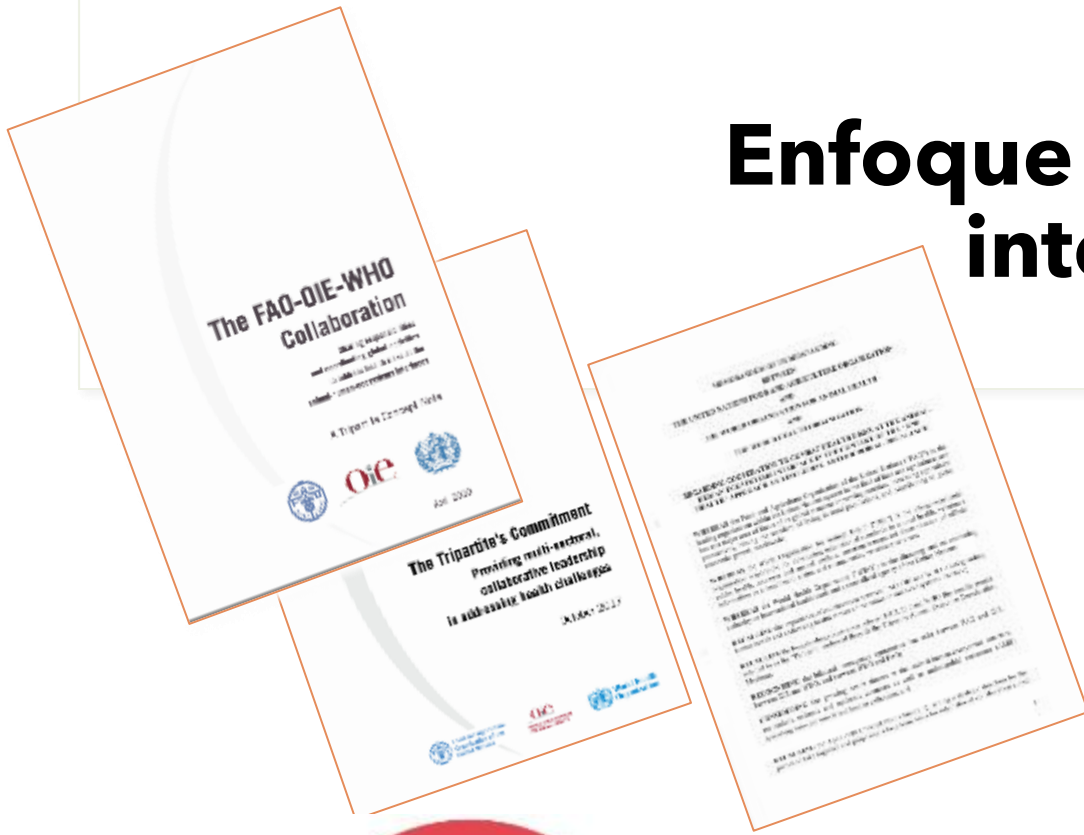


OMS: "Un enfoque para diseñar e implementar programas, políticas, legislación e investigación en el que múltiples sectores se comunican y trabajan juntos para lograr mejores resultados de salud pública".



FAO: "Un enfoque integrado que reconoce esta relación fundamental y garantiza que los especialistas de múltiples sectores trabajen juntos para hacer frente a las amenazas para la salud de los animales, los seres humanos, las plantas y el medio ambiente".

Enfoque amplio, flexible, colaborativo, intersectorial y multidisciplinario



Visión estratégica mediante el establecimiento de colaboraciones interdisciplinarias en Salud Humana, Sanidad Animal, Producción de Alimentos y Medio Ambiente.

Gestión sanitaria integrada de los riesgos para la salud humana que surgen (o resurgen) de las interfaces entre los animales, los seres humanos y los ecosistemas en los que cohabitan.

Políticas, programas, legislación e investigación en los que múltiples sectores se comunican y trabajan juntos para lograr mejores resultados de salud pública.

"Desarrollo e implementación de enfoques multisectoriales para desafíos de salud complejos en la interfaz animal-humano-ecosistema, con especial énfasis en la resistencia a los antimicrobianos".





Una Salud

Temas

Seguridad
alimentaria

Agricultura
sostenible

Inocuidad
alimentaria

Resistencia a los
antimicrobianos

Nutrición

Sanidad animal
y vegetal

Pesca

Medios de vida


Prioridades FAO

- Fortalecer los sistemas de seguimiento, vigilancia y notificación a nivel regional, nacional y local
- Entender los factores de riesgo, incluidos los contextos socioeconómicos y culturales, para la propagación de enfermedades desde los animales hacia los seres humanos
- Desarrollar capacidades a escala regional, nacional y local para mejorar la coordinación y el intercambio de información entre las instituciones y otros actores
- Aumentar las capacidades de los sectores de la alimentación y la agricultura para combatir y reducir al mínimo los riesgos de la RAM
- Promover la inocuidad alimentaria a nivel nacional e internacional



Una Salud en FAO

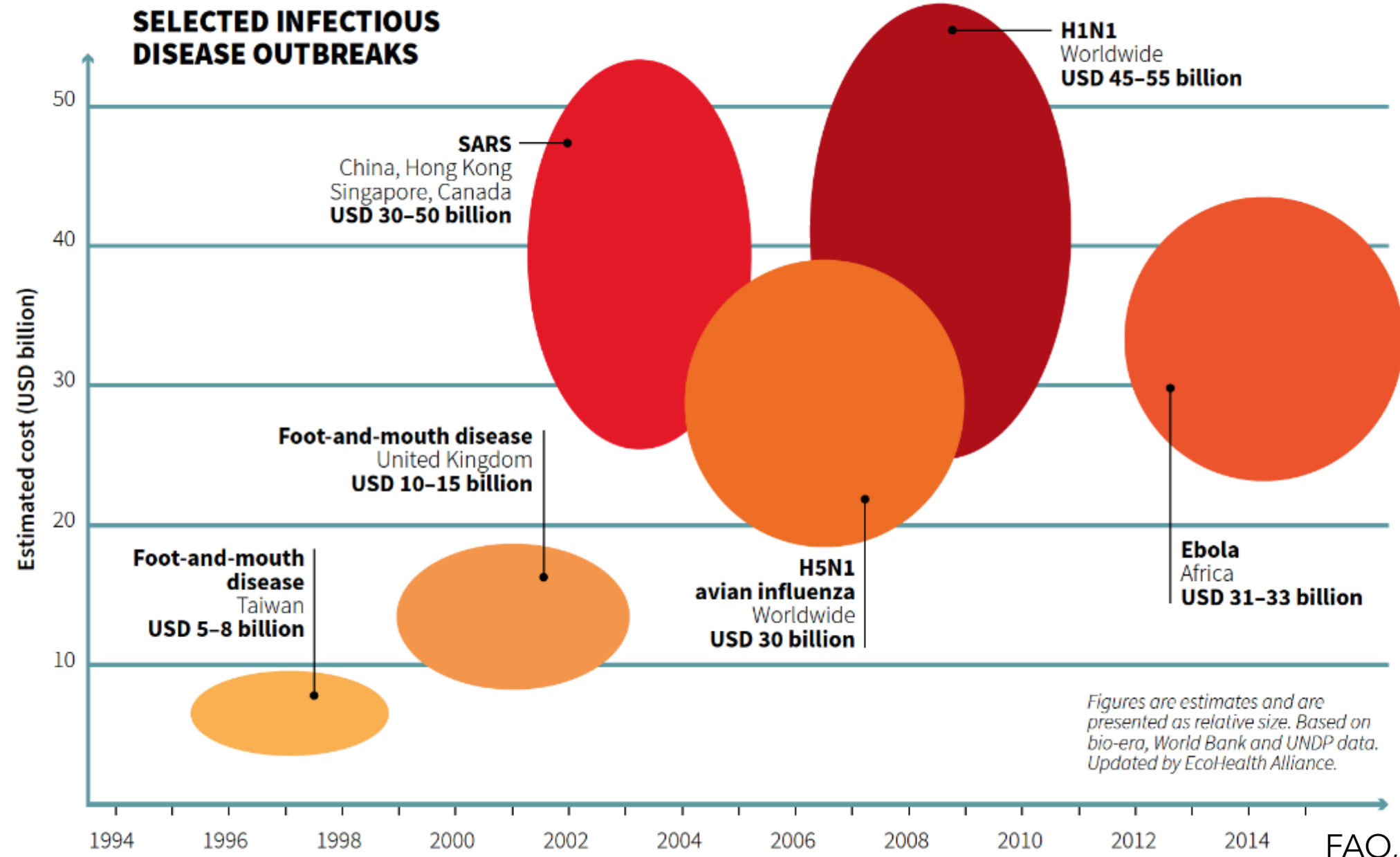
- 2020, Centro Mixto FAO/OMS (IA, enfermedades zoonóticas y RAM) para apoyar el programa de trabajo de la alianza Tripartita (FAO / OMS / OIE) sobre Una Salud , y coordinar las actividades de la FAO en enfermedades zoonóticas y RAM, integrando el enfoque de Una Salud en todas las divisiones, oficinas y centros de la FAO.
- Relevante en el contexto de la pérdida y el desperdicio de alimentos, el desarrollo de la agricultura en las ciudades (agricultura urbana), y en mitigación y adaptación al cambio climático.



Approximately
75%
of recently emerging
infectious diseases
affecting humans
are of animal origin

Approximately
60%
of all human
pathogens
are zoonotic

ECONOMIC IMPACT OF SELECTED INFECTIOUS DISEASE OUTBREAKS

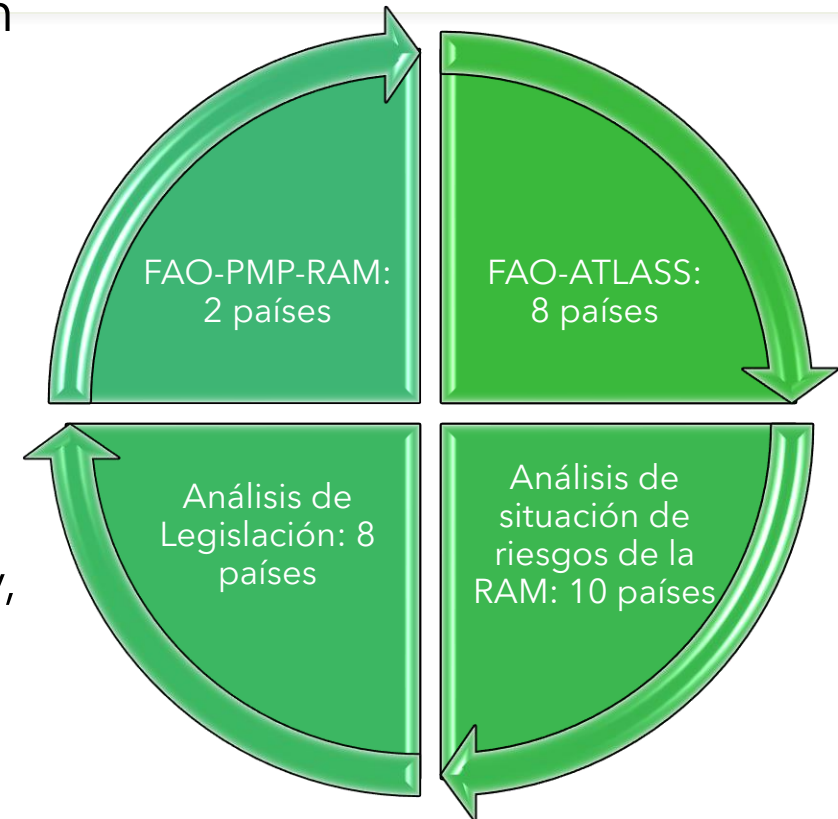


Figures are estimates and are presented as relative size. Based on bio-era, World Bank and UNDP data. Updated by EcoHealth Alliance.

Un ejemplo del enfoque Una Salud es el trabajo de FAO en RAM



- 13 países de la región apoyados con cooperación internacional
- 2 Centros de Referencia FAO para RAM designados:
 - Ohio State University, USA
 - UISDC-SENASICA, México



Aplicación de herramientas FAO RAM en la región

(intensity of color increasing by number of projects from 1 to 5)

Una Salud y la Inocuidad alimentaria (IA)

- Muchas ETA son de origen zoonótico, como la brucelosis, la salmonelosis y la campilobacteriosis y, para varias de ellas, la RAM es un peligro y un desafío adicional.
- Un sistema de inocuidad alimentaria eficaz y eficiente se basa en la coordinación intersectorial e interdisciplinaria y la colaboración internacional, donde un enfoque holístico de Una Salud es un requisito previo.

Medio ambiente - producción primaria - procesamiento - distribución - comercialización - consumidor



Peligros biológicos (microorganismos)
agentes químicos incluidos residuos de medicamentos veterinarios
alergenos

CODEX ALIMENTARIUS

NORMAS INTERNACIONALES DE LOS ALIMENTOS



Organización de las Naciones
Unidas para la Alimentación
y la Agricultura




Organización
Mundial de la Salud

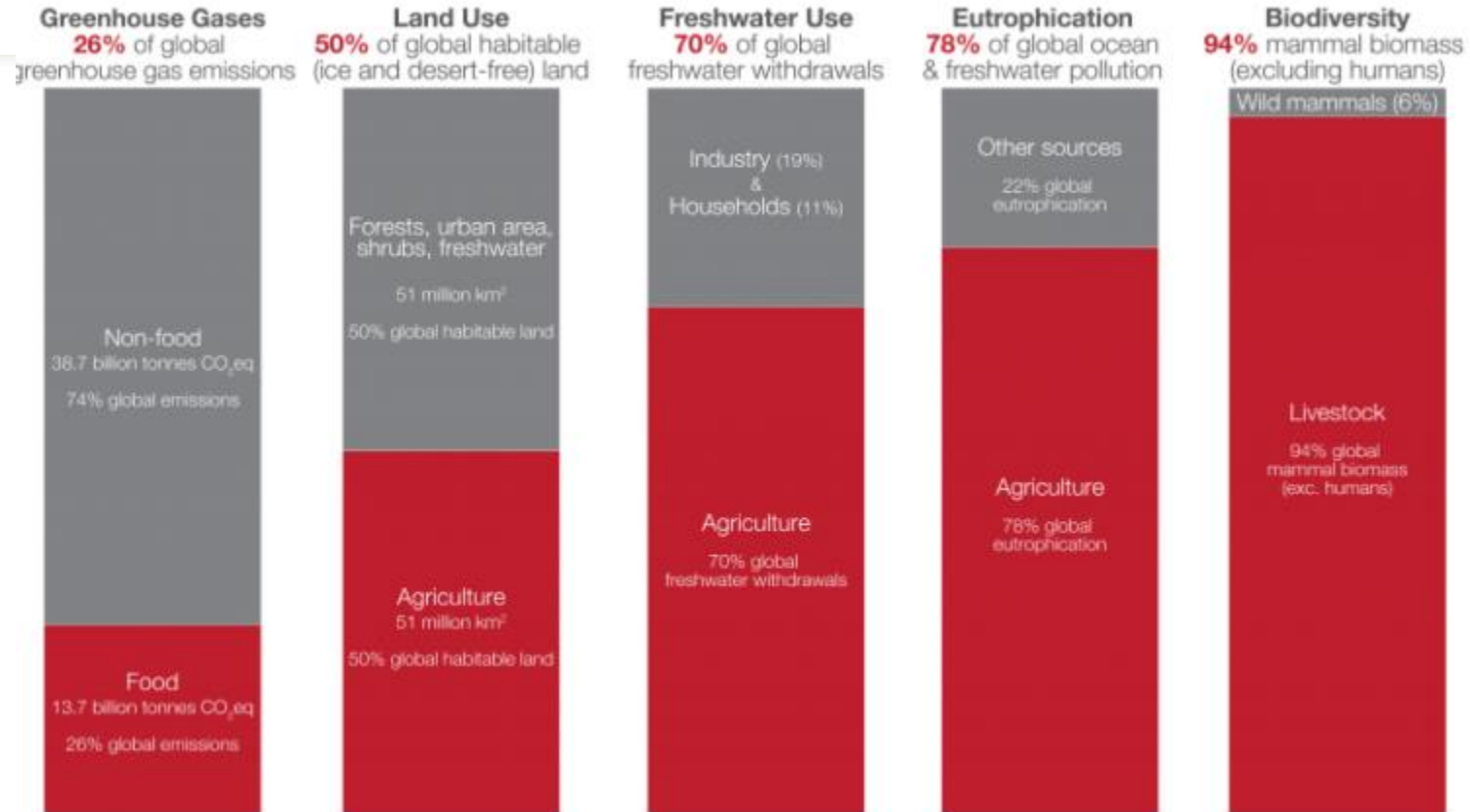
- La FAO ha abordado las ETA con un enfoque de Una Salud mediante la orientación de políticas, el asesoramiento científico y la creación de capacidad a nivel regional y nacional. La CAC ha desarrollado normas, directrices y códigos de prácticas para apoyar los esfuerzos de los países.
- Una Salud implícita en los textos: Principios Generales de Higiene de los Alimentos, nuevos textos sobre la RAM.
- Ejemplos de actividades recientes incluyen el trabajo de inocuidad alimentaria y la RAM relacionados con el medio ambiente, la inocuidad del agua de uso agrícola, el cambio climático y COVID-19.

Una Salud y la Sanidad vegetal

Ejemplos de interconexión de salud humana, sanidad animal y vegetal y las consecuencias negativas de los problemas de sanidad vegetal a la salud pública

Case study theme	Plant health insult 	Plant health impact	Public health impact
1 Food security Plant pathogens	Invasive bacteria <i>Xanthomonas</i> spp. caused wilting, fruit rotting, and plant death in bananas in East and Central Africa.	Loss of staple crop Higher crop prices	Altered household eating practices, including decreased intake of staple crop, disproportionately affecting low-income communities.
2 Food safety Mycotoxins	Mycotoxin produced by <i>Aspergillus</i> spp. contaminated maize, a major staple crop, in Kenya.	Ingestion of aflatoxin via homegrown maize and stored wet grains	Outbreak of acute liver disease, resulting in 317 cases including 125 deaths. Chronic exposure may lead to liver cancer & immune suppression.
3 Food safety Human pathogens	Romaine lettuce contaminated by <i>Escherichia coli</i> during production in a single farm in the US.	Ingestion of <i>E. coli</i> contaminated food	Outbreak of <i>E. coli</i> O157:H7, resulting in 91 clinical illnesses and 35 hospitalizations in the US and Canada.
4 Food security/safety Pesticide use	High levels of pesticide use in plant-based agriculture in Suriname.	Dietary exposure to pesticide residues via produce	Chronic exposure may lead to depression and neurodegenerative disease in adults, and neurodevelopmental toxicity in children, disproportionately affecting non-urban, less educated communities.

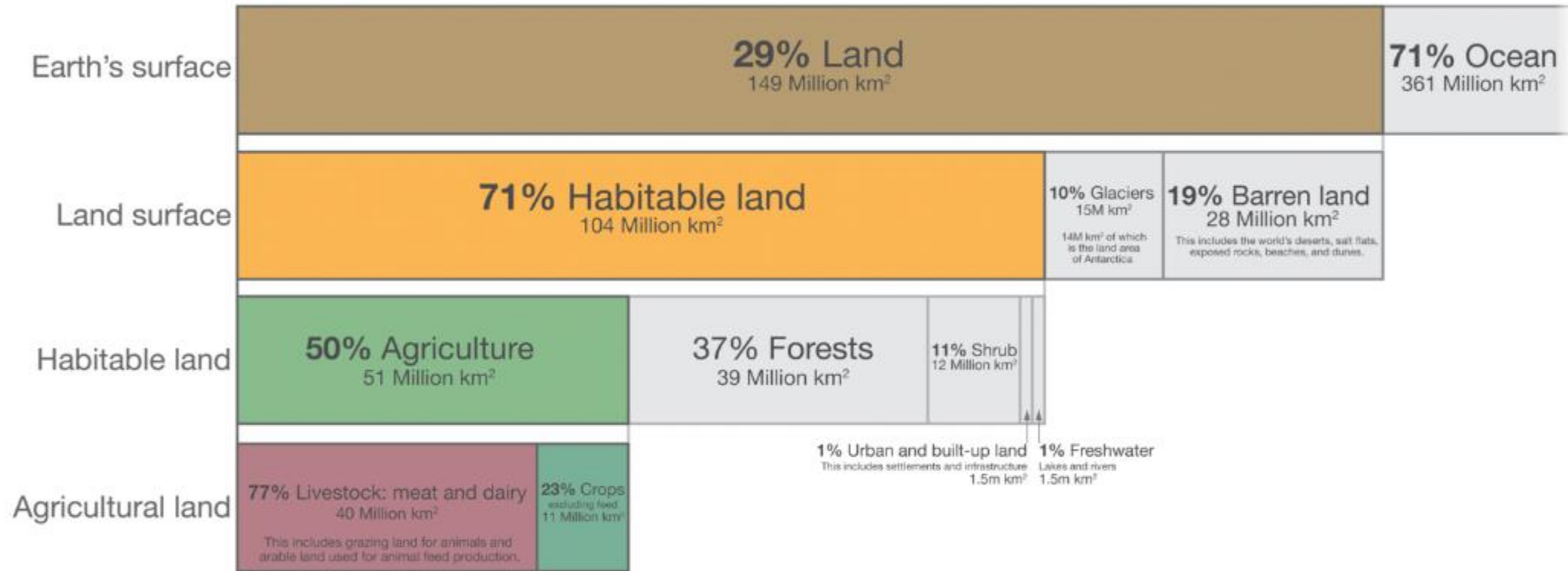
¿Cuáles son los impactos ambientales de los alimentos y la agricultura?



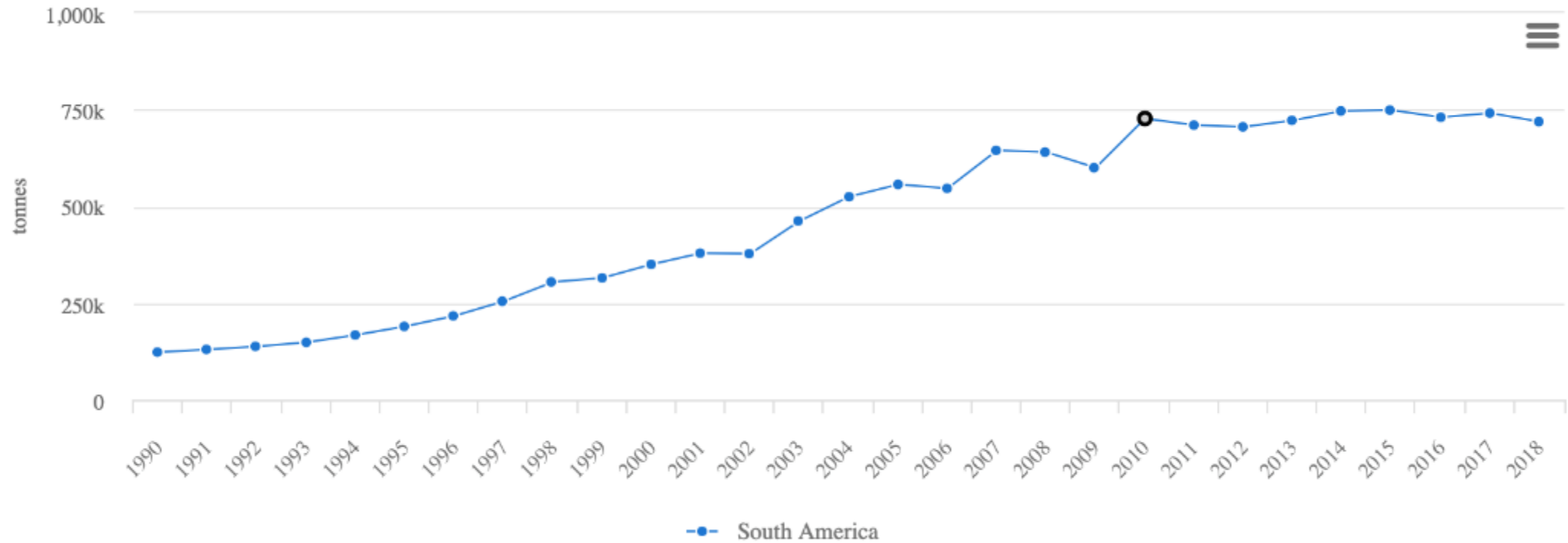
Data sources: Poore & Nemecek (2018); UN FAO; UN AQUASTAT; Bar-On et al. (2018).
OurWorldinData.org - Research and data to make progress against the world's largest problems.

Licensed under CC-BY by the author Hannah Ritchie.

Uso global de la tierra para la producción de alimentos



Pesticidas usados en el sector agricultura 1990-2018



Consideraciones finales

- Video Climate change and Food safety

<https://www.youtube.com/watch?v=zvuRy3e5V0>





MUCHAS GRACIAS